

EX SCUOLA ELEMENTARE DI FOSSOLI - CIRCOLO "LA FONTANA"
Opere di miglioramento sismico e restauro dell'edificio

PROGETTO ESECUTIVO



I Tecnici Progettisti
 Ing. GHERARDO TROMBETTI Ing. FEDERICO DALLOGLIO
 Arch. CESARE SERENI Geom. FRANCO ZONA Ing. Jr VINCENZO CARRABS
 Responsabile di procedimento e Coordinamento del progetto
 Dott. Arch. GIOVANNI GNOLI

Elaborato: Stato di Fatto

RILIEVO DANNI al Giugno-2016

PIANTA PIANO TERRA - RIALZATO

Scale: 1:50


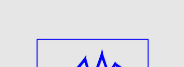
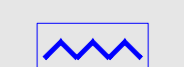

Di. F.D. - R.D.

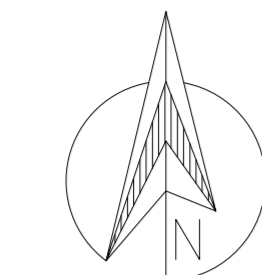
data:	REV. 01	REV. 02	REV. 03	REV. 04	REV. 05
Giugno 2016					

LEGENDA DEI DANNI:

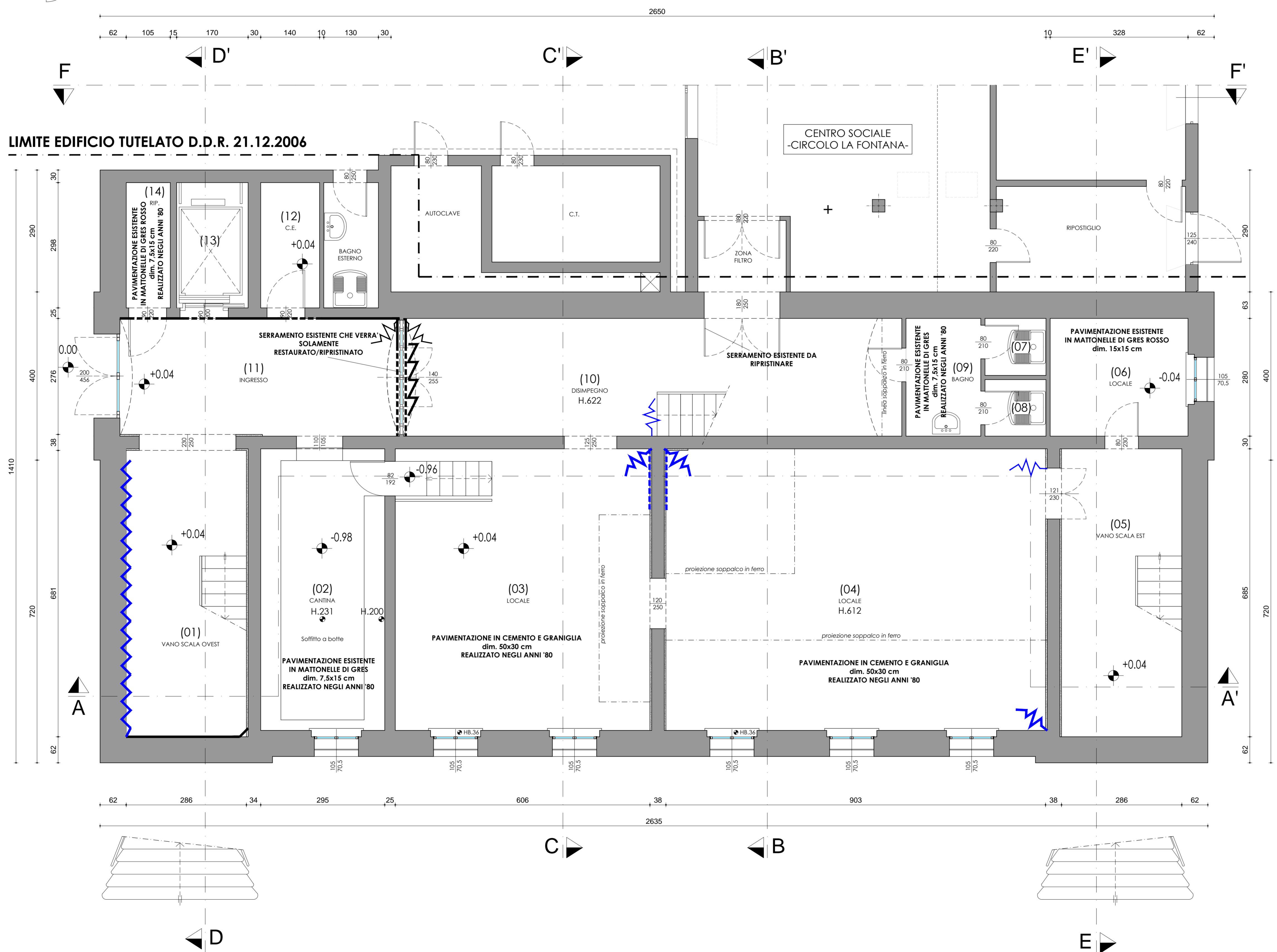
-  LESIONE - FESSURA VERTICALE BEN VISIBILE IN MURATURA DI MATTONI PIENI (IN ALCUNI CASI PASSANTE CON DISTACCO TRA MURO PERIMETRALE E MURO INTERNO PORTANTE)
-  LESIONE - FESSURA VERTICALE
-  LESIONE - FESSURA ORIZZONTALE IN SOFFITTO DI LATERO CEMENTO E/O IN VOLTINE
-  LESIONE - FESSURA DIAGONALE PASSANTE CON MARCATO DISLOCAZIONE DI CONCI DI MURATURA A DUE E TESTE
-  LESIONE - FESSURA DIAGONALE O ORIZZONTALE A PARETE
-  INDEBOLIMENTO STRUTTURA PORTANTE SCALA INTERNA DI COLLEGAMENTO IN VOLTINI IN MURATURA DISPOSTI IN PIATTO A LUSCA DI PESCE
-  CROLLO RAMPA IN VOLTINI IN MURATURA DISPOSTI IN PIATTO A LUSCA DI PESCE
-  LESIONE - FESSURA ORIZZONTALE PAVIMENTO
-  DISTACCO PARZIALE DI DAVANZALE PREFABBRICATO

LEGENDA DEI DANNI RIPARATI CON INTEVENTI 2013:

-  LESIONE - FESSURA VERTICALE BEN VISIBILE IN MURATURA DI MATTONI PIENI (IN ALCUNI CASI PASSANTE CON DISTACCO TRA MURO PERIMETRALE E MURO INTERNO PORTANTE)
-  LESIONE - FESSURA VERTICALE
-  LESIONE - FESSURA DIAGONALE PASSANTE CON MARCATO DISLOCAZIONE DI CONCI DI MURATURA A DUE E TESTE
-  LESIONE - FESSURA DIAGONALE O ORIZZONTALE A PARETE



PIANO TERRA



PIANO RIALZATO

