

TORRIONE DEGLI SPAGNOLI

CONCORSO DI PROGETTAZIONE
A PROCEDURA APERTA IN DUE GRADI
PER LA RIABILITAZIONE, IL COLLEGAMENTO
VERTICALE ESISTENTE DEL TORRIONE DEGLI SPAGNOLI
E LA SISTEMAZIONE DELL'AREA ESTERNA DI PERTINENZA
CARPI (MO)

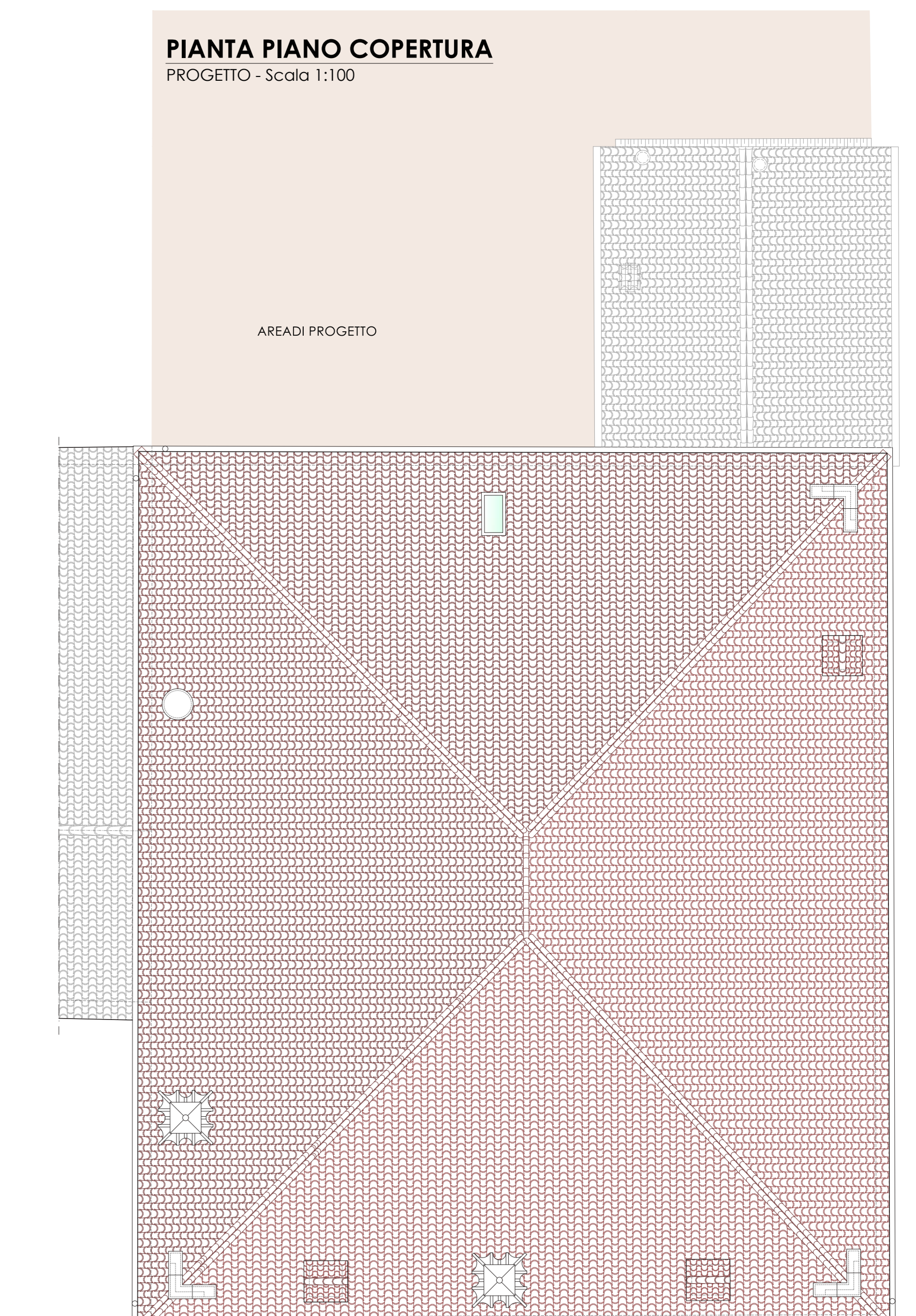
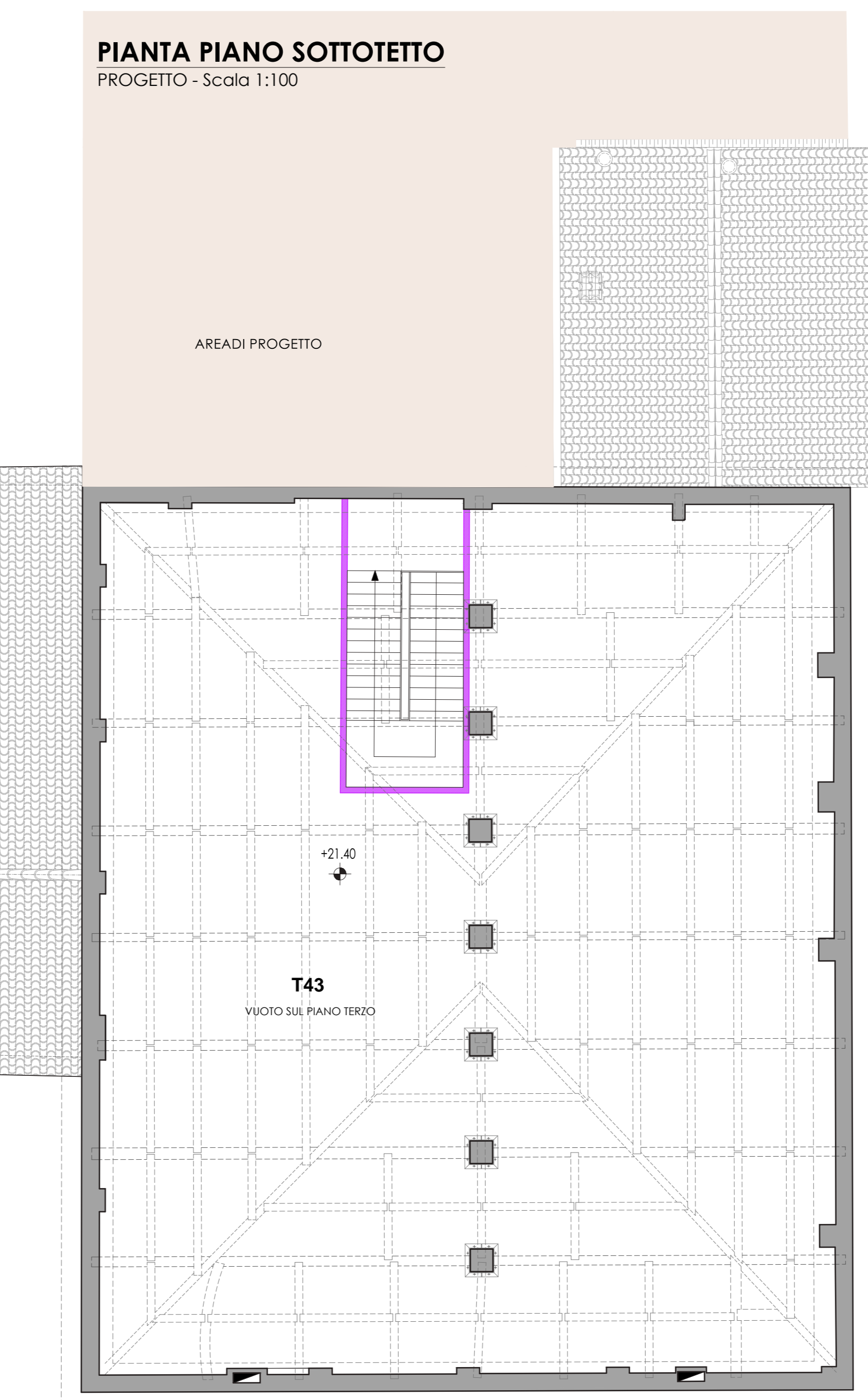
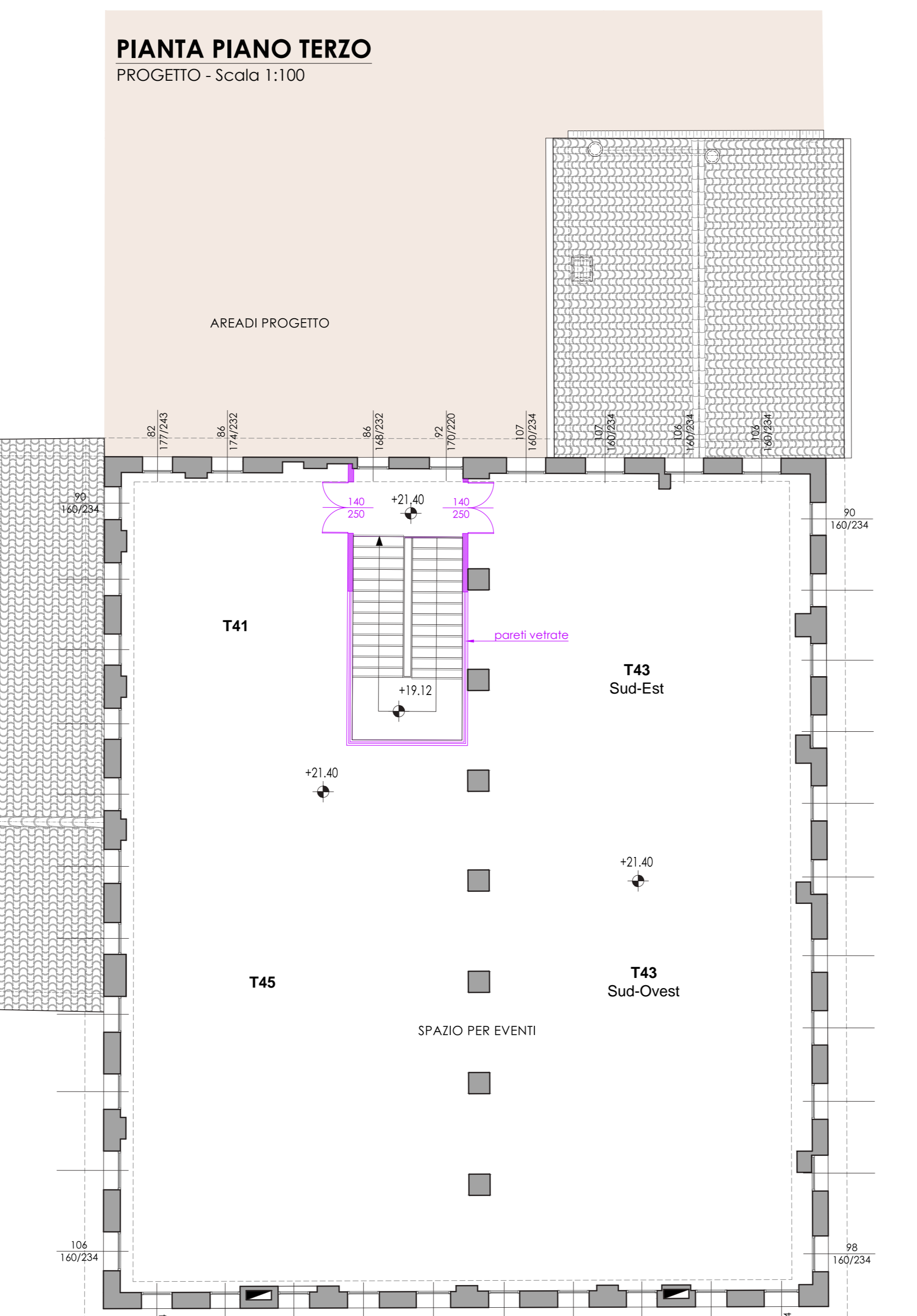
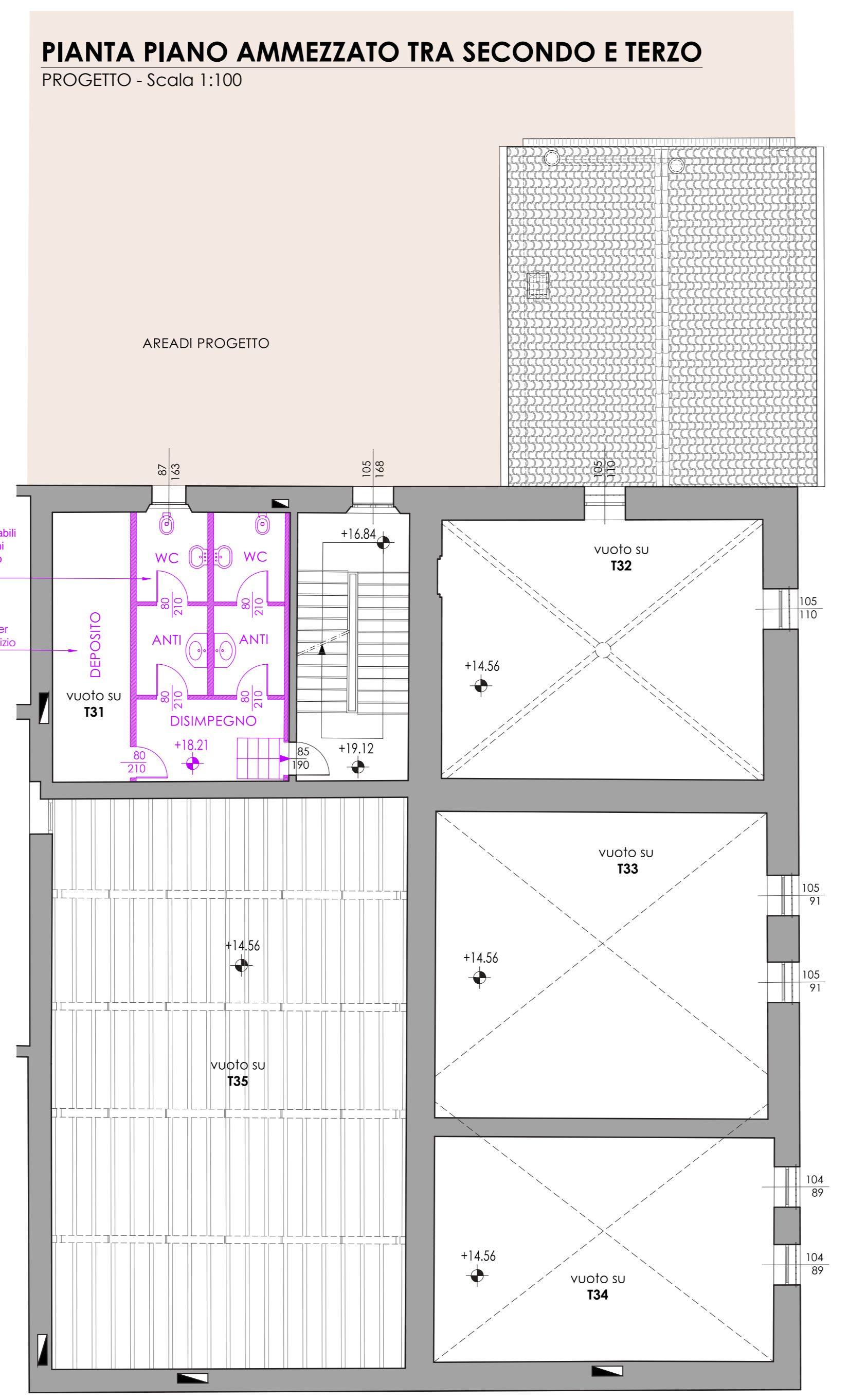
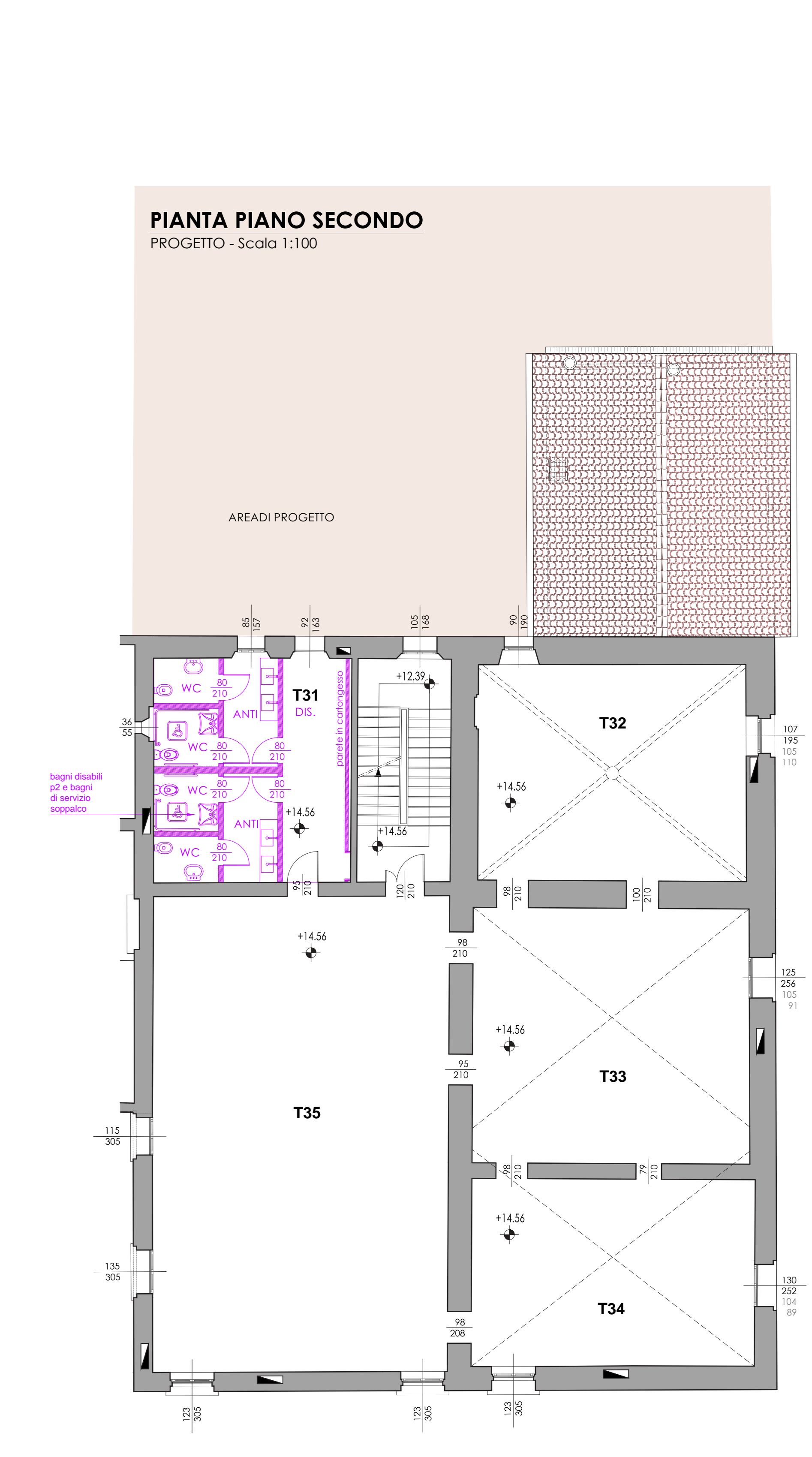
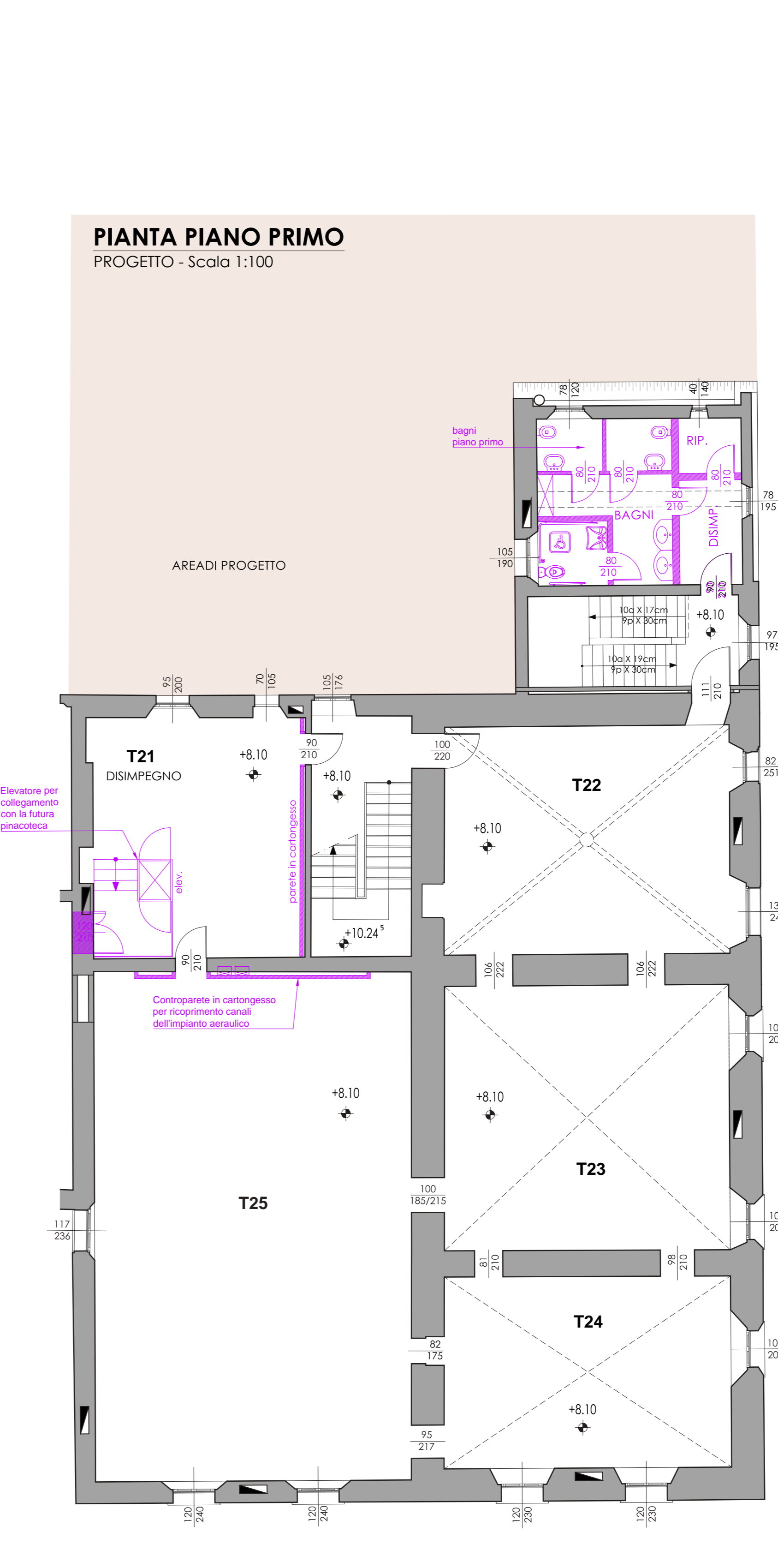
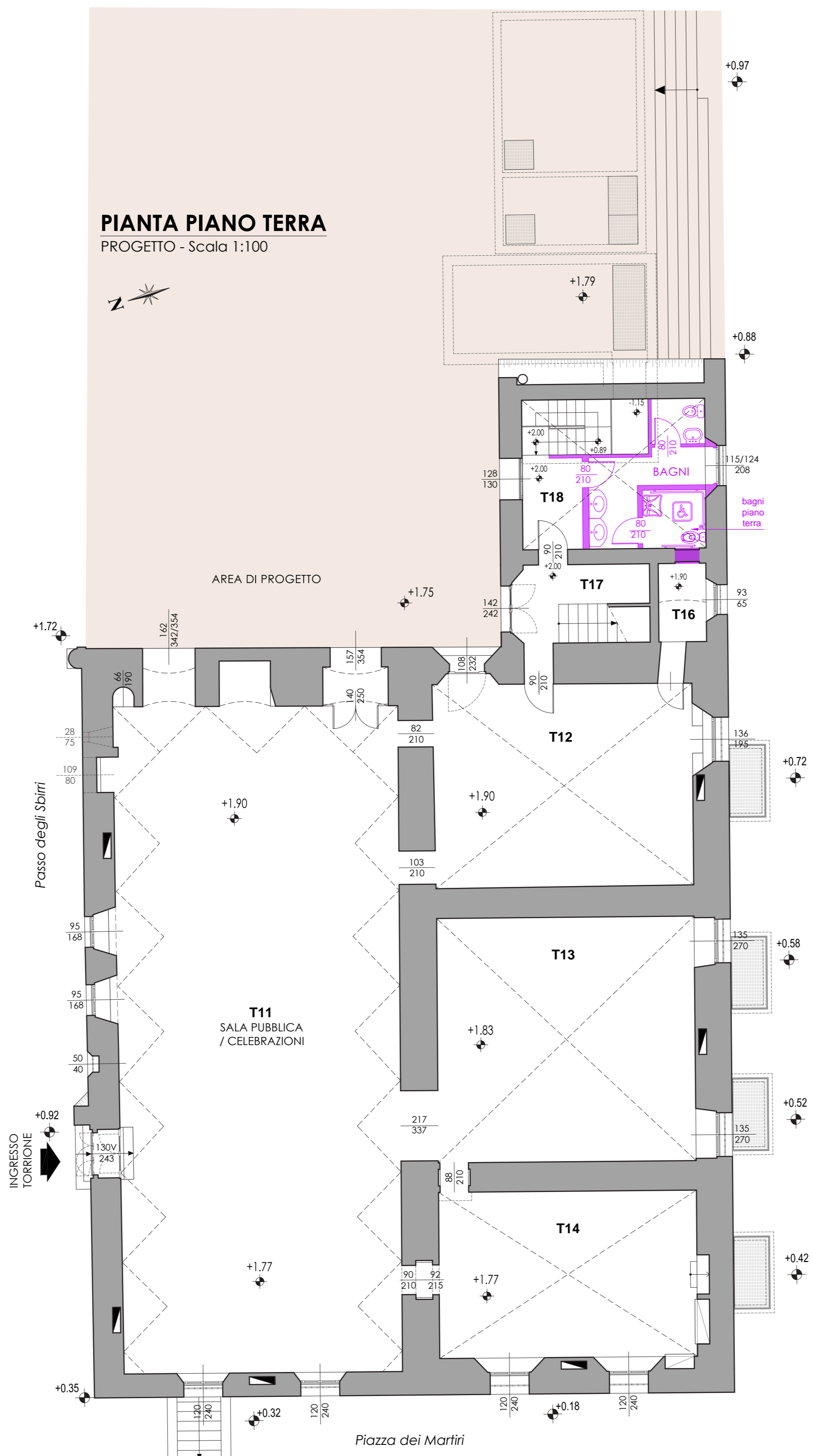
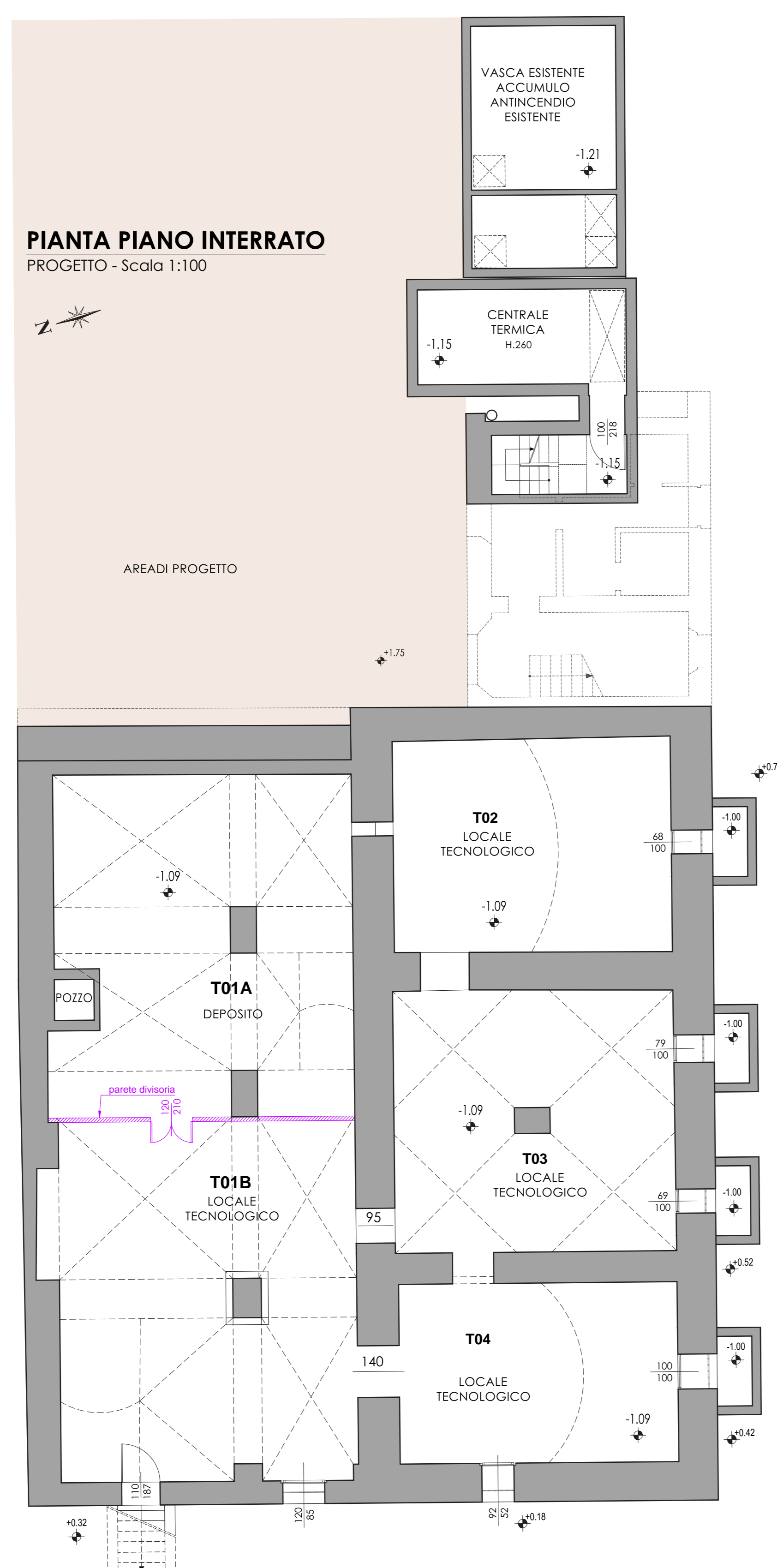
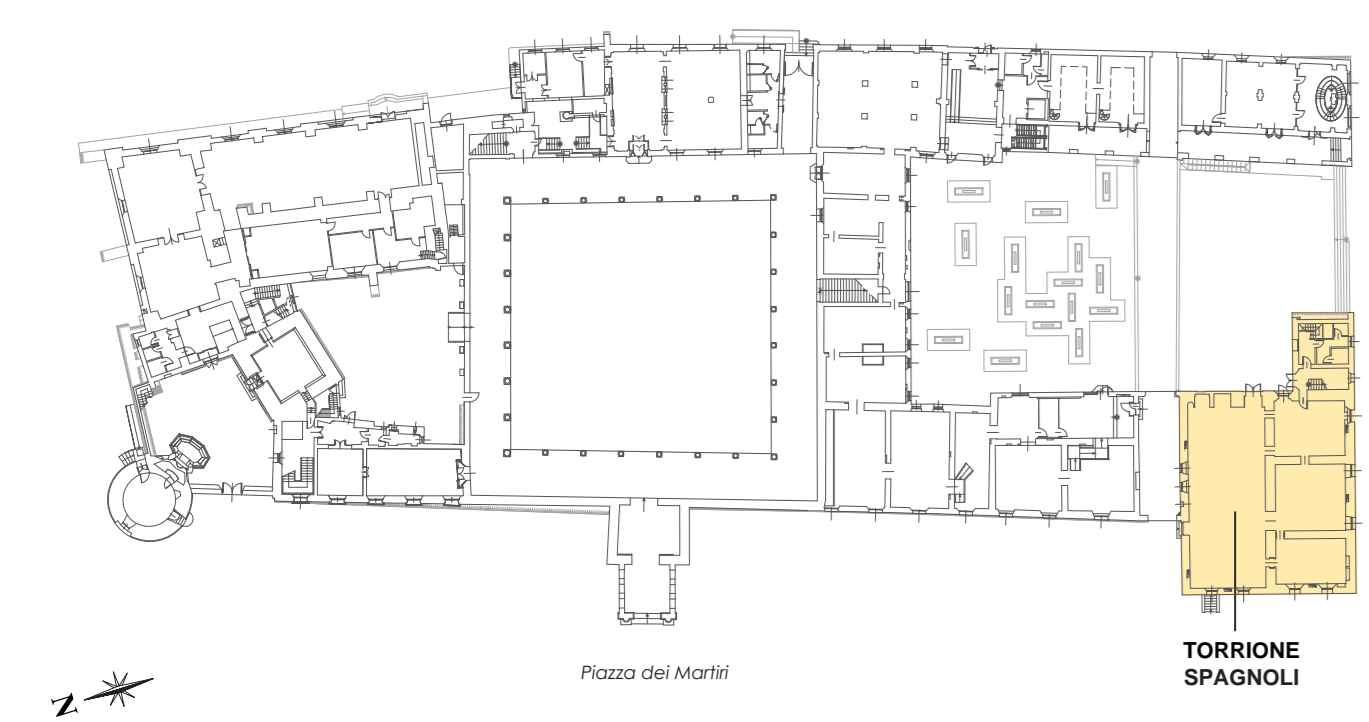
CUP C92C1H00100004

PROV. n. 22/716 - "Ristrutturazione e consolidamento
e collegamento verticale esistente del Torrione degli Spagnoli danneggiato
dalla sismicità del maggio 2012" - Il Stralzo - Tutta l'intersezione 2

COMUNE DI CARPI
Settore SS - Ufficio Pubblicità e Manutenzione della città
Servizio Patrimonio Totale
Viale Paruzzi, 2 - 41012 Carpi (MO)

**06 TORRIONE DEGLI SPAGNOLI:
PIANTE AI DIVERSI LIVELLI**

INQUADRAMENTO (Pianta scala)



LEGENDA:
OPERE PREVISTE E AUTORIZZATE
NEL PROGETTO DI 2° STRALZO