



CITTÀ DI CARPI

SETTORE S5  
OPERE PUBBLICHE  
MANUTENZIONE DELLA CITTÀ  
Servizio Patrimonio Tutelato

Il Responsabile Unico del  
Procedimento  
Ing. Antonio Morini

# LA STRADA MAESTRA RIQUALIFICAZIONE DI CORSO ROMA

## AREA DI CANTIERE E ZONE ADIACENTI INTERESSATE DA INTERVENTI CON I LAVORI

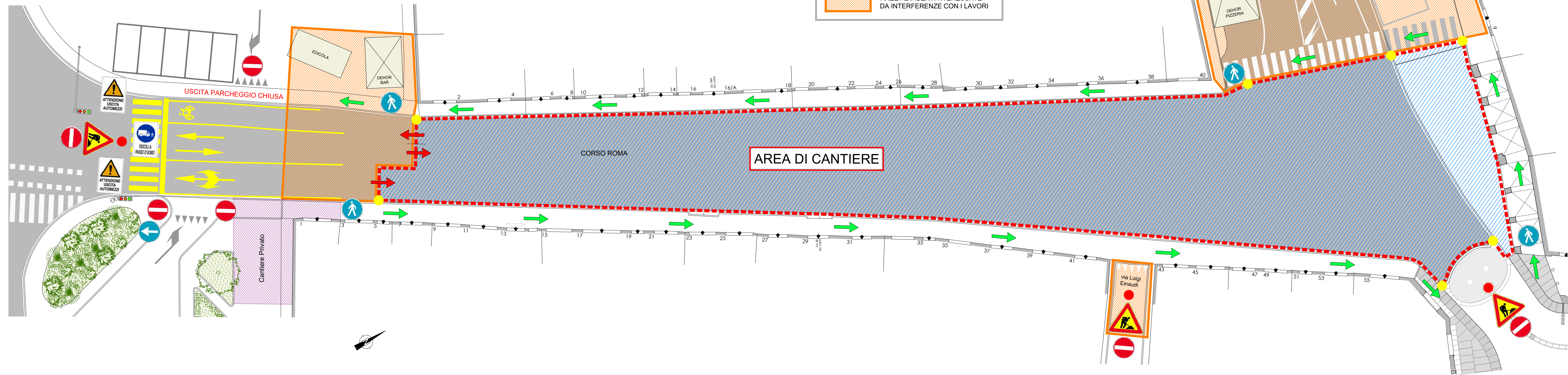
### PLANIMETRIA GENERALE

CORSO ROMA - Scala 1:200

file: F:\DATI\Disegno4\ARCHIVIO\PIAZZE e VIE\P-20 CORSO ROMA\04 CANTIERE\Layout di Cantiere\2022-12 Layout Cantiere\_ZONE ADIACENTI.dwg 01/12/2022

**Legenda:**

- VIABILITA' PEDONALE
- VIABILITA' STRADALE DI CANTIERE
- DELIMITAZIONE AREA DI CANTIERE
- AREA CANTIERE PRIVATO
- AREE ADIACENTI INTERESSATE DA INTERFERENZE CON I LAVORI



Copia di documento acquisito nel protocollo informatico del Comune di Carpi.